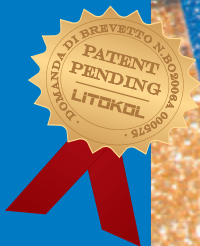


Litokol Litochrom Starlike, затирка

Litochrom STARLIKE

НОВОЕ СЛОВО
В ОТДЕЛКЕ!

103 варианта
ЭКСКЛЮЗИВНЫХ
расцветок



строительные смеси с 1968 г.
LITOKOL
искусство укладки плитки и камня

Интернет-магазин компании Арлинд

Arlind.ru

г. Москва, 41 км МКАД,
строительная ярмарка "Славянский Мир",
рынок "Мельница". Ряд "К", павильон 4/2
@ shop@arlind.ru

тел. 8 (499) 213-34-97, 8 (800) 505-01-34

Мы продаем: Лестницы, вышки-туры, пленку, бетономешалки, диски, оборудование, инструменты, электроинструменты, лакокрасочные, строительные материалы, обои, крепеж, расходники на перфораторы, товары для дома и многое другое.



Litochrom STARLIKE

Двухкомпонентный кислотостойкий, щелочестойкий эпоксидный состав для укладки стеклянной мозаики, плитки из керамики, керамогранита, натурального камня, агломератов и затирки межплиточных швов с шириной шва от 1 до 15 мм.



Единственная в мире запатентованная эпоксидная затирка, не окрашивающая плитку. Необычайная лёгкость очистки поверхности плитки после затирки швов, даже по сравнению с обычными цементными затирками.

№ патента 05744761.7B1 от 29.06.2007г. Европейское бюро патентов, Мюнхен, Германия.

✓ КЛАССИФИКАЦИЯ ПО EN 13888

LITOCHEM STARLIKE соответствует классу RG – затирочный состав на основе реактивных смол (R) для межплиточных швов (G).

✓ КЛАССИФИКАЦИЯ ПО EN 12004

LITOCHEM STARLIKE соответствует классу R2T – клей на основе реактивных смол (R) улучшенного качества (2), с нулевым вертикальным сползанием (T).

✓ ЕВРОПЕЙСКИЙ ЗНАК КАЧЕСТВА CE

Знак CE – результат технических испытаний, проведённых Институтом AIDICO (Валенсия, Испания). Маркировка CE представляет собой сертифицированную гарантию для потребителя, что продукт обладает характеристиками, соответствующими действующим нормам и что вышеуказанные характеристики не меняются с каждой новой партией продукции.

✓ УПАКОВКА

Пластиковое ведро ёмкостью 2,5 кг/5 кг/10 кг с цветным эпоксидным составом (компонент А). Пакет из металлизированной плёнки с отвердителем (компонент В), вложен в ведро.

Компоненты А и В расфасованы в необходимых пропорциях

✓ ОПИСАНИЕ LITOCHEM STARLIKE

LITOCHEM STARLIKE - двухкомпонентный кислотостойкий, щелочестойкий эпоксидный состав. Компонент А представляет собой смесь эпоксидной смолы, кремниевых инертных наполнителей и добавок. Компонент В - отвердитель. После смешивания компонентов А и В в пропорции 100 : 8 получаем состав, который может использоваться в качестве клея или затирки.

Все цвета коллекций LITOCHEM STARLIKE предназначены для использования как внутри так и снаружи и имеют защиту от ультрафиолетовых лучей, предотвращая таким образом поверхностное пожелтение, вызванное ультрафиолетовым облучением.

✓ ОБЛАСТЬ ПРИМЕНЕНИЯ LITOCHEM STARLIKE

- Для внутренних и наружных работ.
- На вертикальных и горизонтальных поверхностях, на поверхностях с положительным и отрицательным углом наклона.
- Для укладки мозаики (стеклянной, керамической, керамогранитной, каменной, металлической, деревянной) и затирки межплиточных швов при облицовке этой мозаикой помещений кухни, ванных комнат, душевых кабин, плавательных бассейнов, бассейнов с термальной и морской водой, аквапарков, саун, турецких бань (хамамов), фонтанов.
- Для затирки межплиточных швов при облицовке керамической плиткой, керамогранитом, натуральным камнем, агломерированным

камнем стен и полов в кухнях, ванных комнатах, душевых кабинах, плавательных бассейнах, бассейнах с термальной и морской водой, аквапарках, саунах, турецких банях (хамамах), фонтанах.

- Для затирки межплиточных швов при облицовке керамической плиткой, керамогранитом, натуральным камнем террас, балконов, эксплуатируемых кровель, входных групп зданий, цоколей и фасадов зданий.
- Для затирки межплиточных швов при облицовке керамической плиткой на предприятиях пищевой промышленности – мясоперерабатывающих комбинатах, птицефабриках, хладокомбинатах, молокозаводах, сыроварнях, на хлебопекарном производстве, на консервных фабриках, в пивоварнях, винодельнях, в винных погребах и т. д.
- Для воплощения дизайнерских решений: при изготовлении мозаичных панно, элементов декора и интерьера, кухонных столешниц, облицованных мозаикой или плиткой и т. п.
- Для затирки межплиточных швов на основаниях, подвергающихся деформационным нагрузкам – полы с подогревом (водяным и электрическим), конструкции из гипсокартона, ГВЛ, СМЛ, ацеита, ДСП, ЦСП, ОСП.
- Для затирки плиточных поверхностей, контактирующих с агрессивными химическими веществами – в химических лабораториях, в цехах по производству бытовой и промышленной химии, в автосервисах, в гаражах, в аккумуляторных, на автомойках и т. д.
- Для заделки швов на плиточной облицовке в ёмкостях и резервуарах, предназначенных для хранения химически агрессивных жидкостей, а также в лотках и каналах предназначенных для слива или перемещения химически агрессивных жидкостей (смотри таблицу химической устойчивости стр. 13).
- В аэропортах, на железнодорожных вокзалах, на станциях метро, в коммерческих и торговых центрах, в ресторанах и кафе и т. д.

✓ ЦВЕТОВАЯ ГАММА LITOCHROM STARLIKE

LITOCHROM STARLIKE выпускается в трёх коллекциях в 26 цветах:

Коллекция Классик (Classic Collection) – 14 цветов

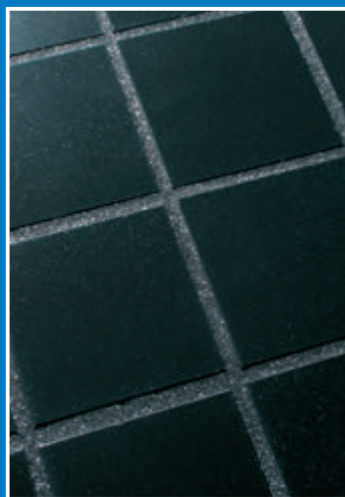
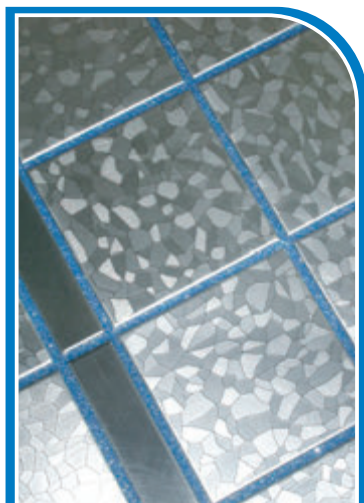
- Bianco Assoluto C.470
- Bianco Ghiaccio C.270
- Silver C.220
- Antracite C.240
- Sabbia C.250
- Grigio C.280
- Travertino C.290
- Pietra d'Assisi C.300
- Titanio C.310
- Neutro C.340
- Crystal C.350
- Moka C.420
- Ardesia C.480
- Tortora C.490

Коллекция Гламур (Glamour Collection) – 12 цветов

- Corallo C.230
- Zaffiro C.260
- Melanzana C.360
- Ciclamino C.370
- Lilla C.380
- Artic Blu C.390
- Turchese C.400
- Mela C.410
- Limone C.430
- Lime C.440
- Rosso Oriente C.450
- Arancio C.460

Коллекция Металлик (Metallic Collection) – 5 цветов

- **Platinum**
(LITOCHROM STARLIKE C.340 Neutro + добавка PLATINUM)
- **Shining Gold**
(LITOCHROM STARLIKE C.340 Neutro + добавка SHINING GOLD)
- **Bronze**
(LITOCHROM STARLIKE C.340 Neutro + добавка BRONZE)
- **Copper**
(LITOCHROM STARLIKE C.340 Neutro + добавка COPPER)
- **Rusty**
(LITOCHROM STARLIKE C.340 Neutro + добавка RUSTY)





✓ ПРЕИМУЩЕСТВА ИСПОЛЬЗОВАНИЯ LITOCROM STARLIKE

- 103 варианта эксклюзивных расцветок с эффектами «металлик», бриллиантовая крошка», «золотая пыль», «бронза», «платина», «сияющее золото», «медь», «красный металл», «люминесцентный», т. е. имеющий свойство светиться в темноте.
- Постоянство цвета затёртых швов на всех типах плитки. Затирка не выцветет, не восприимчива к воздействию УФ-излучения.
- При нанесении **LITOCROM STARLIKE** не даёт эффекта прокрашивания на керамической плитке, мозаике, плитке из натурального камня.
- Устойчивость швов, затёртых **LITOCROM STARLIKE**, к образованию пятен от чая, кофе, вина и других веществ. Швы легко очищаются, моются простой водой и бытовыми моющими средствами.
- Полная водонепроницаемость - швы не впитывают и не пропускают воду.
- На швах не образуется плесень и грибок.
- **LITOCROM STARLIKE** не даёт усадки при отверждении.
- Устойчивость затирки к деформациям.
- Устойчивость к истиранию и исключительная механическая прочность швов, затёртых **LITOCROM STARLIKE**.
- Полное отсутствие трещин или раковин на затёртых швах после отверждения.
- Отличная устойчивость затёртых швов к резким перепадам температур, от -20°C до +100°C. *
- Отличная химическая устойчивость швов к кислотам, щелочам и агрессивным веществам (смотри таблицу химической устойчивости к агрессивным веществам стр. 13).

* Температурный режим, при котором проводятся лабораторные испытания по EN 1348.

✓ ПОДГОТОВКА ПОВЕРХНОСТИ ПЕРЕД ЗАТИРКОЙ ШВОВ

Во избежание изменения цвета **LITOCROM STARLIKE** в межплиточных швах, перед нанесением убедитесь, что клей или раствор, использованный при укладке мозаики или плитки, полностью затвердел и высох. Очистите швы от клея и пыли на глубину равную толщине плитки. Пропылесосьте швы. Промойте всю поверхность плитки чистой водой с помощью поролоновой губки и высушить.

Убедитесь, что облицованная поверхность имеет низкую впитывающую способность и при работе не возникает проблем с очисткой облицовки. Некоторые виды плитки (например, полированный гранит), мозаики и натурального камня имеют микропористую или шероховатую поверхность или могут обладать высокой впитывающей способностью. Такие поверхности являются сложными в плане работы с ними, так как могут быть подвержены пятнообразованию, а также могут возникать проблемы при их очистке. Поэтому в этих случаях необходимо произвести пробную затирку швов и избежать применения контрастных цветов.

✓ ОСНОВАНИЯ И ТРЕБОВАНИЯ К НИМ ПРИ ИСПОЛЬЗОВАНИИ LITOCROM STARLIKE В КАЧЕСТВЕ КЛЕЯ

Для укладки плитки или мозаики на **LITOCROM STARLIKE** могут быть использованы следующие основания:

- Цементные стяжки и штукатурки.
- Цементные стяжки с водяным или электрическим подогревом.
- Полы, выровненные самонивелирующимися смесями **LITOLIV S5**, **LITOLIV S30**
- Поверхности из бетона.
- Гипсокартон, ГВЛ, СМЛ, ацеит, ДСП, ЦСП, ОСП.
- Панели WEDI и изделия из них.
- Существующие покрытия из плитки, керамогранита, натурального камня при укладке нового плиточного покрытия методом «плитка на плитку».
- Поверхности с гидроизоляционными покрытиями, выполненными составами **ELASTOCEM mono**, **COVERFLEX** (только для укладки мозаики).

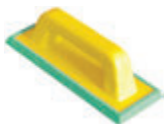
Поверхность цементно-песчаной стяжки, бетонного основания или других видов оснований должна быть достаточной гладкой и ровной, без волнообразных участков. Плоскость основания проверяется по всем направлениям при помощи двухметровой металлической рейки, опирающейся на подстилающий слой. Перепад уровней не должен превышать 1 мм при укладке мозаики и 2-3 мм при укладке плитки. Основания полов с большими неровностями выровнять самонивелирующейся смесью **LITOLIV S30** или **LITOLIV S5**, стены выровнять при помощи цементной штукатурки.

Основания, на которые укладывается плитка или мозаика, должны быть

сухие, прочные обладать достаточными несущими способностями. Поверхности должны быть предварительно очищены от разного рода загрязнений, пыли, следов жира и масел, красок и любых веществ, ослабляющих адгезивную способность клеящего состава. Цементные бесшовные полы, стяжки и штукатурки должны выдерживаться 28 дней и быть сухими, с остаточной влажностью не более 3%. Бетонные основания должны иметь «возраст» не менее 6 месяцев, с остаточной влажностью не более 3%. Цементные бесшовные полы и стяжки с подогревом, перед началом укладки на них облицовки, должны быть прогреты и охлаждены.

Внимание! Не использовать для грунтования оснований грунтовки **PRIMER C-м, PRIMER N-м, PRIMER L-м, PRIMER F**, а также грунтовки на акриловой основе других производителей.

✓ ИНСТРУМЕНТЫ И ВСПОМОГАТЕЛЬНЫЕ СРЕДСТВА ДЛЯ РАБОТЫ С ЭПОКСИДНЫМИ ЗАТИРОЧНЫМИ СОСТАВАМИ



Шпатель (1) с резиновой насадкой (2) для работы с эпоксидными затирочными составами



Терка (3) со сменной насадкой из фиброволокна (4) для очистки плитки от эпоксидных затирочных составов



Терка (5) со сменной целлюлозной насадкой (6) для очистки плитки от остатков эпоксидных затирочных составов



Комбинированная целлюлозная губка (7) для очистки плитки от остатков эпоксидных затирочных составов



Скиппер
Емкость для воды, с роликами для отжима губки.

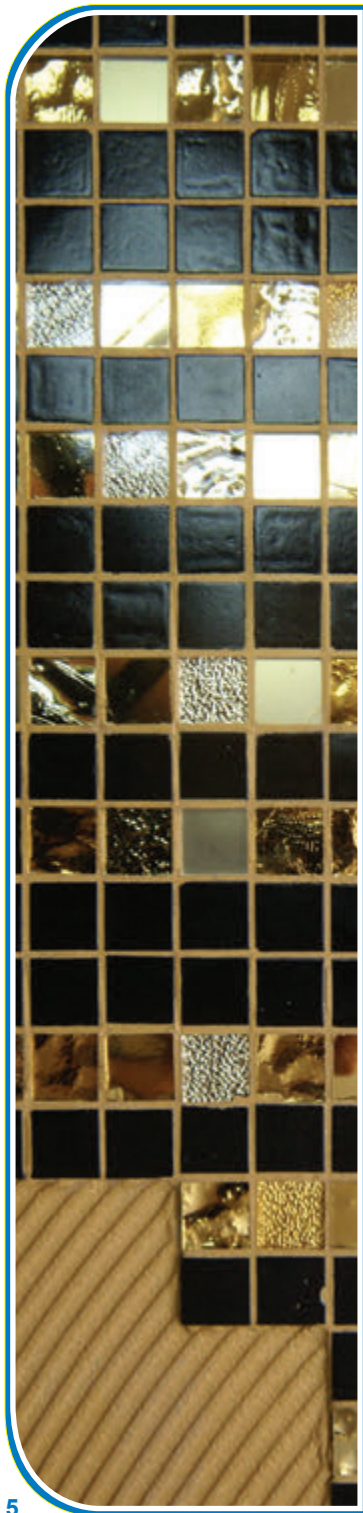


LITONET - жидкое чистящее средство для удаления загрязнений и остатков эпоксидных затирок с облицованных поверхностей.



Выглаживатель для швов





✓ ПОРЯДОК РАБОТЫ С LITOCHROM STARLIKE

Перед началом работ выполнить пробную затирку швов на небольшом участке облицованной поверхности.

Пробная затирка выполняется для того чтобы подобрать сочетаемость цвета затирочного состава и цвета облицовки, для выявления негативных факторов, могущих повлиять на конечный вид облицовки, а также для проверки лёгкости очистки облицованной поверхности от **LITOCHROM STARLIKE**.

Особенно рекомендуется выполнять пробную затирку швов, на облицовке из полированного керамогранита, натурального камня - полированного и имеющего природную фактуру поверхности.

✓ УСЛОВИЯ РАБОТЫ

Работа с **LITOCHROM STARLIKE** требует профессиональной подготовки и навыков работы с эпоксидными материалами. В том случае если у производителя работ таких навыков не имеется, рекомендуется пройти обучение или проконсультироваться с технической службой **LITOKOL**.

Контактный телефон +7(495) 7756040

Так как **LITOCHROM STARLIKE** имеет эпоксидную основу, его рабочие характеристики зависят от внешних температурных условий.

Температурный диапазон для работы с **LITOCHROM STARLIKE** от +12°C до +30°C.

Оптимальная рабочая температура нанесения составляет от +18°C до +23°C.

При более низкой температуре продукт густеет и наносить его становится сложнее. Время отверждения **LITOCHROM STARLIKE** и ввода облицованной поверхности в эксплуатацию также увеличивается. Высокая температура, напротив, сокращает рабочее время продукта.

LITOCHROM STARLIKE представляет собой легко наносимую пластичную пасту с временем жизни около 45-60 минут (время после смешивания компонента А и компонента В, в течение которого можно использовать приготовленный состав **LITOCHROM STARLIKE**).

В случае необходимости, ходить по плиточной поверхности, затёртой **LITOCHROM STARLIKE**, допускается не ранее, чем через 24 часа после окончания работ и только в чистой обуви или в чистых защитных бахилах поверх обуви.

Эксплуатацию поверхности, особенно если в процессе эксплуатации она будет подвергаться воздействию агрессивных химических веществ, можно начинать через 5 дней, при температуре окружающей среды +23°C, и через 10 дней, если температура окружающей среды была +15°C. Более подробную информацию по работе с составом **LITOCHROM STARLIKE** см. в п. «Технические характеристики».

✓ ПРИГОТОВЛЕНИЕ СОСТАВА LITOCHROM STARLIKE

Срезать уголок пакетика с отвердителем (компонент В), находящегося внутри пластикового ведра и вылить содержимое в ёмкость с пастой (компонент А). Рекомендуется использовать отвердитель полностью, выдавливая остатки из пакетика пальцами в направлении среза.

Перемешать продукт, используя для этого электродрель с насадкой-миксером, до получения однородного раствора. При объёме до 1 кг продукт можно перемешать вручную при помощи шпателя.

При перемешивании состав становится светлее по цвету и более пластичным по консистенции.

Если не предполагается использование всего объёма **LITOCHROM STARLIKE** (банка 2,5 кг или 5 кг), то необходимо готовить состав небольшими порциями от 250 грамм до 1000 грамм. В этом случае для взвешивания компонентов нужно использовать электронные весы с точностью до 1 грамма.

Состав готовится в пропорции: 100 весовых частей компонента А + 8 весовых частей компонента В. Например:

- 250 грамм эпоксидного состава нужно смешать с 20 граммами отвердителя;
- 500 грамм эпоксидного состава нужно смешать с 40 граммами отвердителя;
- 1000 грамм эпоксидного состава нужно смешать с 80 граммами отвердителя.

Рабочее время (жизнеспособность готового состава) составляет 60 минут при средней температуре +23°C. После этого времени состав остаётся пластичным, но снижается его клеящая способность, состав густеет, становится труднее затирать тонкие швы.

✓ ИСПОЛЬЗОВАНИЕ LITOCHROM STARLIKE В КАЧЕСТВЕ КЛЕЯ

LITOCHROM STARLIKE может быть использован в качестве клея, особенно это актуально при укладке стеклянной, керамической, металлической или деревянной мозаики или малоформатной плитки, когда из-за небольшой толщины материала сложно использовать затирку, отличающуюся по цвету от клея, использованного для укладки.

Для приклеивания мозаики или плитки необходимо нанести готовый состав **LITOCHROM STARLIKE** на подготовленное основание зубчатым шпателем, соответствующим формату выбранной мозаики (шпатель с зубцами 3x3x3 мм) или плитки (шпатель с зубцами 6x6x6 мм). Затем уложить плитку или лист мозаики на клеевой слой с достаточным нажимом. Поверхность протереть плоским резиновым шпателем для обеспечения контакта между **LITOCHROM STARLIKE** и мозаикой и для выравнивания в плоскости.

✓ ЗАТИРКА ШВОВ ОБЛИЦОВАННОЙ ПОВЕРХНОСТИ

Применение **LITOCHROM STARLIKE** позволяет одновременно выполнять укладку мозаики и затирку швов.

Сразу же после укладки мозаики или спустя некоторое время, в зависимости от условий, заполнить швы приготовленным составом **LITOCHROM STARLIKE**, используя специальный резиновый шпатель (1), выполняя движения по диагонали относительно швов, удаляя излишки **LITOCHROM STARLIKE** тем же шпателем.

Рекомендуется затирать поверхность небольшими участками, площадью 1-2 м².

✓ ОЧИСТКА И ФИНИШНАЯ ОБРАБОТКА ОБЛИЦОВАННОЙ ПОВЕРХНОСТИ

Очистку поверхности плитки можно производить сразу же после окончания затирки швов на участке площадью 1-2 м².

Очистку плитки/ мозаики и финишную обработку поверхности швов можно проводить одновременно с затиркой швов или через некоторое время (через 5 - 10 минут).

Очистка и финишная обработка поверхности производится чистой водой в несколько этапов, пока **LITOCHROM STARLIKE** ещё свежий, в течение 60 минут с момента приготовления. По истечении этого времени для очистки плитки придётся применять жидкое чистящее средство **LITONET**.

Во время работы следует следить за тем, чтобы не вымывалась затирка из швов и не оставались разводы на поверхности плитки.

1-й этап:

Сразу же после затирки швов или спустя 5 – 10 минут, обильно смочить обработанную поверхность чистой водой из пульверизатора.

2-й этап:

Произвести первичную очистку, используя тёрку (3) со сменной насадкой из фиброволокна (белого цвета), предварительно смоченную водой. Движения тёркой выполняются по часовой и против часовой стрелки, до равномерного заполнения швов и удаления **LITOCHROM STARLIKE** с поверхности плитки.

3-й этап:

Дальнейшую очистку производить с использованием тёрки (5) со сменной целлюлозной насадкой (6) или комбинированной целлюлозной губки (7). Очистку следует производить до получения гладкой «закрытой» поверхности швов, полностью удаляя следы эпоксидного состава с плитки, не вымывая затирку из швов. Остатки воды с плитки собрать целлюлозной губкой, движениями по диагонали к направлению швов. Губку регулярно промывать в чистой воде и отжимать до полусухого состояния.

Насадки из фиброволокна (4), целлюлозные насадки (6) и целлюлозные губки (7) необходимо менять по мере загрязнения. Не рекомендуется для очистки плитки применять поролоновые губки, так как они очень быстро приходят в негодность из-за контакта с эпоксидной смолой.

Необходимо чаще менять воду, используемую для очистки поверхности.

4-й этап:

В том случае, если после затирки швов на плитке остались остатки **LITOCHROM STARLIKE** или плёнка эпоксидной смолы, их можно удалить с поверхности плитки жидким чистящим средством **LITONET** или **LITONET GEL** в течение 12-24 часов после окончания работ. Следует учесть, что с течением времени возрастает прочность эпоксидного состава или эпоксидной «плёнки» на плитке. Поэтому очистку плитки надо начинать как можно раньше, не дожидаясь полного отверждения **LITOCHROM STARLIKE**. Например, если работы по затирке швов были закончены вечером, то утром следующего дня надо промыть поверхность с применением **LITONET** или **LITONET GEL**.



Время схватывания **LITOCHROM STARLIKE** в швах примерно 8 часов. Полное отверждение **LITOCHROM STARLIKE** и рабочая эксплуатация через 5 суток.

✓ ИСПОЛЬЗОВАНИЕ ЧИСТЯЩЕГО СРЕДСТВА **LITONET**

Перед применением **LITONET** ознакомиться с техническим описанием. Возможные разводы или остатки эпоксидного состава (налёт в виде прозрачной плёнки, типичный для катализируемых составов) с поверхности плитки можно удалить в течение 12-24 часов (после частичного отверждения **LITOCHROM STARLIKE**), используя для этого чистящий состав **LITONET** или **LITONET GEL**.

LITONET применяется для очистки горизонтальных поверхностей.

LITONET GEL – применяется для очистки вертикальных поверхностей, так как имеет более густую, гелеобразную консистенцию по сравнению с **LITONET**.

LITONET может быть использован, как в чистом виде, так и разведённый водой в пропорции от 1:1 до 1:10, в зависимости от сложности загрязнения и количества времени, прошедшего после затирки швов.

Очистка облицовки производится в несколько этапов.

1-й этап:

Нанести на облицованную поверхность **LITONET** и оставить на 15-30 минут.

2-й этап:

Обработать облицованную поверхность тёркой (3) со сменной фибронасадкой (4).

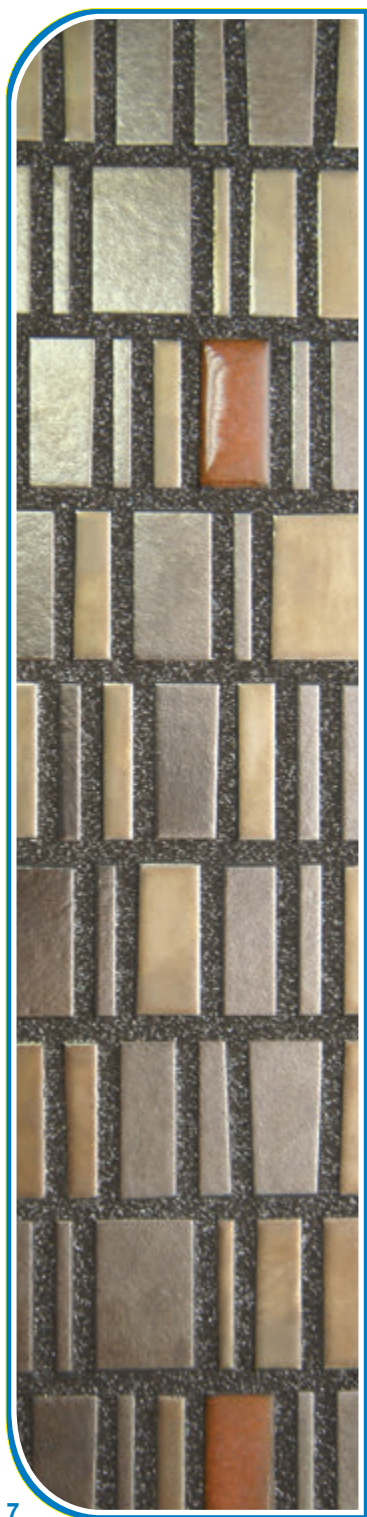
3-й этап: Собрать остатки **LITONET** моющим пылесосом или целлюлозной губкой. Целлюлозную губку как можно чаще промывать в чистой воде и отжимать до влажного состояния.

4-й этап: Тщательно промыть облицованную поверхность водой не менее 2 раз и сразу же высушить, не дожидаясь испарения воды, так как это может привести к образованию разводов на керамической поверхности. Для мытья поверхности использовать целлюлозную губку.

В случае, если есть сомнения в устойчивости облицовки к очищающему средству **LITONET**, перед началом использования выполнить пробное нанесение **LITONET** на небольшом участке поверхности. Для очистки поверхности из полированного камня, не имеющего устойчивости к очищающему средству **LITONET**, использовать денатурированный спирт. В любом случае, перед началом работ следует выполнить пробную очистку поверхности.

✓ МЕРЫ ПРЕДОСТОРОЖНОСТИ

- Оптимальная температура нанесения **LITOCHROM STARLIKE** от +18°С до +23°С.
- Настоятельно не рекомендуется разбавлять **LITOCHROM STARLIKE** водой или растворителями.
- Рекомендуется своевременно удалять излишки **LITOCHROM STARLIKE** с поверхности плитки, так как после отверждения их можно будет удалить только механическим способом.
- Следить за правильным соблюдением пропорций компонентов А и В во время приготовления раствора.
- Чаще менять загрязнённую воду на чистую в процессе очистки поверхности.
- Не ходить по полу сразу после затирки швов, чтобы не оставлять «эпоксидные» следы, использовать защитные бахилы на обувь.
- Не использовать **LITOCHROM STARLIKE** для работы с плиткой «котто тоскано».
- Не использовать **LITOCHROM STARLIKE** для затирки швов в резервуарах с химическими веществами и составами, контакт с которыми допустим непродолжительное время или концентрация которых превышает допустимые значения (смотри таблицу химической устойчивости на странице 13).
- Не использовать **LITOCHROM STARLIKE** для затирки поверхностей, подверженных воздействию олеиновых кислот в процессе эксплуатации.
- Не использовать **LITOCHROM STARLIKE** в целях, не предусмотренных в настоящем техническом описании.
- Не допускается хранение и транспортировка **LITOCHROM STARLIKE** при отрицательных температурах. Не допускать замораживания во избежание кристаллизации продукта.



- Хранение в помещении, в сухих условиях в оригинальной упаковке, при температуре не менее +10°C.
- Срок годности **LITOCHROM STARLIKE** - 24 месяца.

Внимание! Хранить в местах недоступных для детей. Содержит эпоксидную смолу. Может вызвать раздражение глаз и кожи. При попадании в глаза немедленно промыть их проточной водой и обратиться к врачу. При попадании на кожу немедленно смыть большим количеством воды с мылом. При работе использовать средства индивидуальной защиты, перчатки, очки и защищать глаза и лицо.

СПЕЦИАЛЬНЫЕ ДОБАВКИ К ЗАТИРКЕ LITOCHROM STARLIKE ДЛЯ ПОЛУЧЕНИЯ НОВЫХ ОПТИЧЕСКИХ ЭФФЕКТОВ В МЕЖПЛИТОЧНЫХ ШВАХ



✓ «GALAXY»: ПЕРЛАМУТРОВАЯ ДОБАВКА ДЛЯ LITOCHROM STARLIKE

«GALAXY» - добавка в виде белого перламутрового порошка. При добавлении в любую цветную затирку гаммы **LITOCHROM STARLIKE** придаёт швам перламутровый блеск и акцентирует эффект «металлик».

✓ «SPOTLIGHT»: БЛЕСТЯЩАЯ ДОБАВКА ДЛЯ LITOCHROM STARLIKE

«SPOTLIGHT» - добавка в виде блестящего порошка. При добавлении в любую цветную затирку гаммы **LITOCHROM STARLIKE** обеспечивает эффект сверкающей бриллиантовой крошки на поверхности швов.

✓ «GOLD»: ДОБАВКА ЗОЛОТОГО ЦВЕТА ДЛЯ LITOCHROM STARLIKE

«GOLD» - добавка в виде блестящего золотого порошка. Добавляется в любую цветную затирку гаммы **LITOCHROM STARLIKE** для получения эффекта сверкающей золотой крошки на поверхности швов.

✓ «BRONZE»: ДОБАВКА БРОНЗОВОГО ЦВЕТА ДЛЯ LITOCHROM STARLIKE

«BRONZE» - добавка в виде порошка бронзового цвета. Добавляется в затирку гаммы **LITOCHROM STARLIKE** цвета С.340 Neutro для получения изысканной поверхности межплиточных швов цвета бронзы.

✓ «SHINING GOLD»: ДОБАВКА ЯРКО-ЗОЛОТОГО ЦВЕТА ДЛЯ LITOCHROM STARLIKE

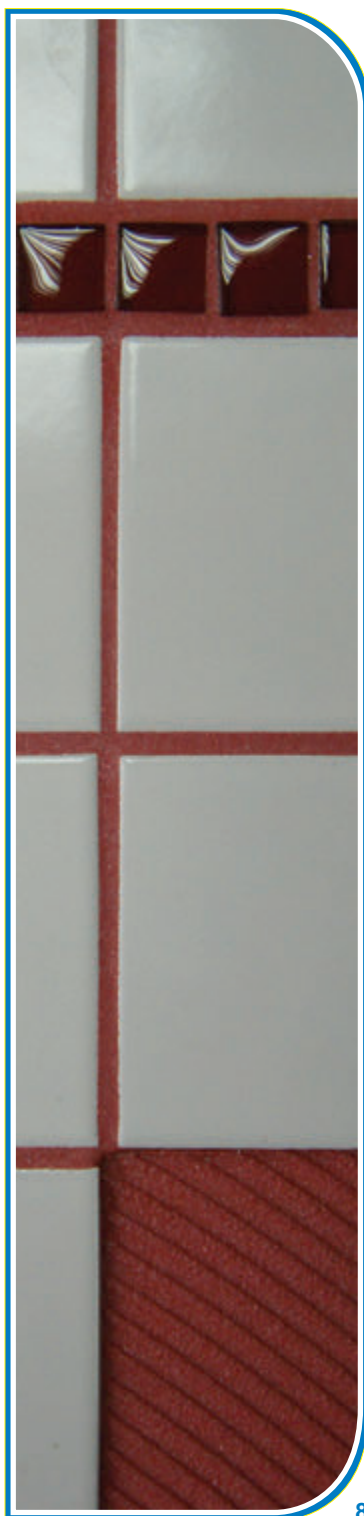
«SHINING GOLD» - добавка в виде мелкодисперсного порошка сияющего золотого цвета. При добавлении в затирку гаммы **LITOCHROM STARLIKE** цвета С.340 Neutro создаёт гламурный сияюще-золотой оттенок поверхности межплиточных швов.

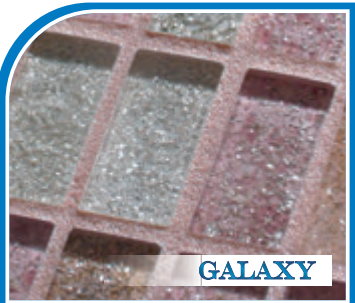
✓ «PLATINUM»: ДОБАВКА ПЛАТИНОВОГО ЦВЕТА ДЛЯ LITOCHROM STARLIKE

«PLATINUM» - мелкодисперсная добавка в виде порошка платинового цвета. Добавляется в затирку гаммы **LITOCHROM STARLIKE** цвета С.340 Neutro для получения благородной поверхности межплиточных швов цвета платины.

✓ «COPPER»: ДОБАВКА МЕДНОГО ЦВЕТА ДЛЯ LITOCHROM STARLIKE

«COPPER» - мелкодисперсная добавка в виде порошка цвета меди. Добавляется в затирку гаммы **LITOCHROM STARLIKE** цвета С.340 Neutro для получения аристократического медного оттенка поверхности швов.





GALAXY



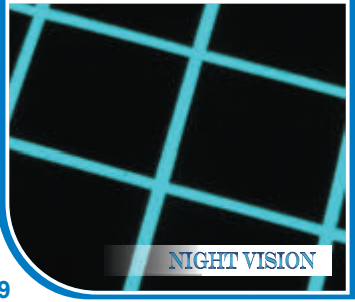
SPOTLIGHT



SHINING GOLD



BRONZE



NIGHT VISION

✓ **«RUSTY»: ДОБАВКА ЦВЕТА «КРАСНЫЙ МЕТАЛЛИК» ДЛЯ LITOCHROM STARLIKE**

«RUSTY» - мелкодисперсная добавка в виде порошка красного цвета. Добавляется в затирку гаммы LITOCHROM STARLIKE цвета С.340 Neutro для получения ультрасовременного металлизированного красного оттенка поверхности швов.

✓ **«NIGHT VISION»: ФОТОЛЮМИНЕСЦЕНТНАЯ ДОБАВКА ДЛЯ LITOCHROM STARLIKE**

«NIGHT VISION» - мелкодисперсная добавка в виде порошка с лёгким зеленоватым оттенком.

Добавляется в затирку гаммы LITOCHROM STARLIKE светлых цветов, позволяет без изменения начального цвета получить швы, которые после воздействия дневного или искусственного освещения излучают в темноте голубоватый свет в течение нескольких часов.

✓ **ПРИМЕНЕНИЕ ДОБАВОК**

Добавки GALAXY, SPOTLIGHT, GOLD, SHINING GOLD, BRONZE, PLATINUM, COPPER, RUSTY, NIGHT VISION служат для изменения внешнего вида межплиточных швов и получения новых оптических эффектов. Добавки предназначены для смешивания с эпоксидными составами LITOCHROM STARLIKE, которые в дальнейшем используются для затирки швов внутренней напольной и настенной облицовки из мозаики (стеклянной, керамической, металлической, деревянной), керамогранита, клинкера, натурального камня, агломерата в таких помещениях, как ванные комнаты, кухни, демонстрационные залы, магазины, элементы интерьера, колонны, бассейны и т. д.

Эффекты, полученные с помощью добавок, будут более выраженными при воздействии естественного или искусственного освещения.

Все добавки заранее расфасованы в упаковки, рассчитанные на смешивание с 5-ю килограммами LITOCHROM STARLIKE.

✓ **ПРОПОРЦИИ СМЕШИВАНИЯ ДОБАВОК**

GALAXY

Дозировка - 3% GALAXY от общего веса LITOCHROM STARLIKE или 150г GALAXY на упаковку 5 кг LITOCHROM STARLIKE.

Приготовление порциями:

1000 г LITOCHROM STARLIKE (A) + 80 г LITOCHROM STARLIKE (B) + 32 г GALAXY.

SPOTLIGHT

Дозировка - 3% SPOTLIGHT от общего веса LITOCHROM STARLIKE или 150г SPOTLIGHT на упаковку 5 кг LITOCHROM STARLIKE.

Приготовление порциями:

1000 г LITOCHROM STARLIKE (A) + 80 г LITOCHROM STARLIKE (B) + 32 г SPOTLIGHT.

GOLD

Дозировка - 3% GOLD от общего веса LITOCHROM STARLIKE или 150 г GOLD на упаковку 5 кг LITOCHROM STARLIKE.

Приготовление порциями:

1000 г LITOCHROM STARLIKE (A) + 80 г LITOCHROM STARLIKE (B) + 32 г GOLD.

BRONZE

Дозировка - 4% BRONZE от общего веса LITOCHROM STARLIKE С.340 Neutro или 200 г BRONZE на упаковку 5 кг LITOCHROM STARLIKE С.340 Neutro.

Приготовление порциями:

1000 г LITOCHROM STARLIKE (A) + 80 г LITOCHROM STARLIKE (B) + 43 г BRONZE.

SHINING GOLD

Дозировка - 4% SHINING GOLD от общего веса LITOCHROM STARLIKE С.340 Neutro или 200 г SHINING GOLD на упаковку 5 кг LITOCHROM STARLIKE С.340 Neutro.

Приготовление порциями:

1000 г LITOCHROM STARLIKE (A) + 80 г LITOCHROM STARLIKE (B) + 43 г SHINING GOLD.

PLATINUM

Дозировка - 4% **PLATINUM** от общего веса **LITOCHROM STARLIKE C.340 Neutro** или 200 г **PLATINUM** на упаковку 5 кг **LITOCHROM STARLIKE C.340 Neutro**.

Приготовление порциями:

1000 г **LITOCHROM STARLIKE (A)** + 80 г **LITOCHROM STARLIKE (B)** + 43 г **PLATINUM**.

COPPER

Дозировка - 4% **COPPER** от общего веса **LITOCHROM STARLIKE C.340 Neutro** или 200г **COPPER** на упаковку 5 кг **LITOCHROM STARLIKE C.340 Neutro**.

Приготовление порциями:

1000 г **LITOCHROM STARLIKE (A)** + 80 г **LITOCHROM STARLIKE (B)** + 43 г **COPPER**.

RUSTY

Дозировка - 4% **RUSTY** от общего веса **LITOCHROM STARLIKE C.340 Neutro** или 200г **RUSTY** на упаковку 5 кг **LITOCHROM STARLIKE C.340 Neutro**.

Приготовление порциями:

1000 г **LITOCHROM STARLIKE (A)** + 80 г **LITOCHROM STARLIKE (B)** + 43 г **RUSTY**.

NIGHT VISION

Дозировка - 8% **NIGHT VISION** от общего веса **LITOCHROM STARLIKE** или 400г **NIGHT VISION** на упаковку 5 кг **LITOCHROM STARLIKE**.

Приготовление порциями:

1000 г **LITOCHROM STARLIKE (A)** + 80 г **LITOCHROM STARLIKE (B)** + 86 г **NIGHT VISION**.

✓ ПРИГОТОВЛЕНИЕ СОСТАВА

Перемешать пасту (компонент A) **LITOCHROM STARLIKE** и отвердитель (компонент B) вручную или с использованием электрической дрели со специальной насадкой-миксером до получения однородной массы. Очень аккуратно высыпать одну из выбранных добавок (**GALAXY, SPOTLIGHT, GOLD, SHINING GOLD, BRONZE, PLATINUM, COOPER, RUSTY, NIGHT VISION**) в приготовленный состав и медленно перемешать до однородного состояния. Состав готов к работе сразу после приготовления.

✓ НАНЕСЕНИЕ

Заполнить швы полученным составом, используя специальный резиновый шпатель, произвести очистку поверхности, следуя инструкции, приведенной на упаковке **LITOCHROM STARLIKE** или в технической листовке.

✓ МЕРЫ ПРЕДОСТОРОЖНОСТИ

Не использовать затирку **LITOCHROM STARLIKE**, приготовленную с использованием добавок **GALAXY, SPOTLIGHT, GOLD, BRONZE, SHINING GOLD, PLATINUM, COOPER, RUSTY, NIGHT VISION** для внешних работ и для обработки керамических поверхностей, подверженных воздействию агрессивных химических составов. Добавки очень летучие за счёт крайне низкого удельного веса, поэтому работать с ними, следует очень аккуратно.

Не использовать хлоросодержащие и кислотосодержащие очищающие средства для очистки керамических, каменных и мозаичных поверхностей, затёртых с применением добавок **GALAXY, SPOTLIGHT, GOLD, BRONZE, SHINING GOLD, PLATINUM, COOPER, RUSTY, NIGHT VISION** во избежание необратимых изменений цвета швов. Для ухода за облицованной поверхностью в процессе эксплуатации использовать **LITONET**, разведённый водой в пропорции от 1:3 до 1:10 или нейтральные моющие средства для плитки.

✓ УПАКОВКА

GALAXY – пластиковый пакет в банке, масса 150 г;

SPOTLIGHT – пластиковый пакет в банке, масса 150 г;

GOLD – пластиковый пакет в банке, масса 150 г;

BRONZE – пластиковый пакет в банке, масса 200 г;

SHINING GOLD – пластиковый пакет в банке, масса 200 г;

PLATINUM – пластиковый пакет в банке, масса 200 г;

COPPER – пластиковый пакет в банке, масса 200 г;

RUSTY – пластиковый пакет в банке, масса 200 г;

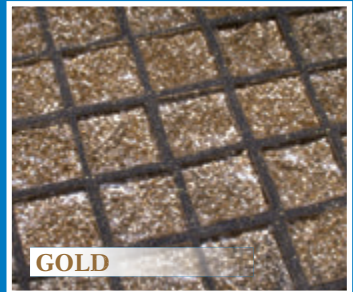
NIGHT VISION – пластиковая банка, масса 400 г.



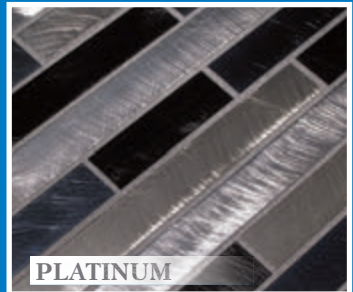
RUSTY



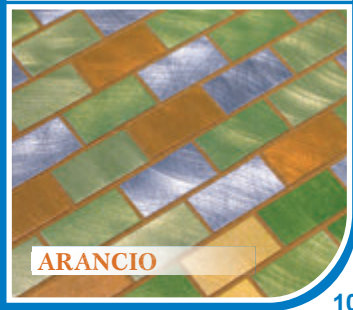
COPPER



GOLD



PLATINUM



ARANCIO

STARLIKE DEFENDER

STARLIKE DEFENDER - антибактериальный, кислотостойкий, двухкомпонентный эпоксидный состав для укладки всех видов плитки, мозаики и затирки швов шириной от 1 до 15 мм. Рекомендуется для помещений с высокими гигиеническими требованиями. Уничтожает 99,9 % бактерий.

✓ ОБЛАСТИ ПРИМЕНЕНИЯ STARLIKE DEFENDER

Предназначен для кислотостойкой и антибактериальной укладки и затирки швов шириной от 1 до 15 мм при внутренних и наружных облицовках из любого вида керамической плитки и мозаики, в помещениях с высокими гигиеническими и санитарными требованиями, например:

- санитарные учреждения;
- лаборатории;
- детские сады и школы;
- спортивные сооружения, раздевалки, зоны душевых в спортзалах;
- общественные и частные бассейны;
- столовые, общественные и частные кухни;
- агропромышленные и продовольственные производства и склады;
- СПА, сауны, хаммамы;
- облицовка и затирка швов в бассейнах и резервуарах с термальной или морской водой;
- укладка мозаики на основания с гидроизоляцией, выполненной с помощью материалов **ELASTOCEM** или **COVERFLEX**.

Также предназначен для затирки межплиточных швов керамической плитки и в частном строительстве, с целью получения антибактериальных свойств, повышая тем самым комфорт эксплуатации, например:

- настенная и напольная облицовка;
- полы с подогревом;
- облицовка в ваннных и душевых кабинках;
- рабочие поверхности на кухнях.

Рекомендуется для поверхностей, подверженных контакту с агрессивными химическими составами: молокозаводы, сыроварни, мяскокомбинаты, пивзаводы и другие фабрики пищевой промышленности. Может применяться для непосредственного контакта с пищевыми продуктами.

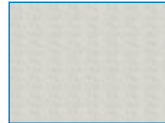
Рецепт приготовления затирочного состава, процесс затирки швов и очистки поверхности такие же как у **LITOCROM STARLIKE**.

✓ ЦВЕТОВАЯ ГАММА LITOCROM STARLIKE DEFENDER

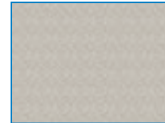
Bianco Assoluto C.470



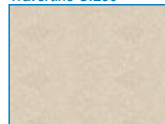
Titano C.310



Silver C.220



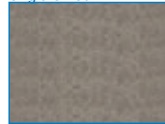
Travertino C.290



Sabbia C.250



Grigio C.280



Antracite C.240



STARLIKE C.350 CRYSTAL

STARLIKE C.350 CRYSTAL - прозрачная эпоксидная затирочная смесь с эффектом «хамелеон», предназначенная для затирки швов стеклянной и художественной мозаики, толщиной не более 3 мм и с шириной шва до 2 мм.

Основными характеристиками продукта являются:

- светопропускающая способность;
- гладкая поверхность шва, благодаря мелкой фракции наполнителя;
- полное отсутствие трещин после высыхания;
- легкость при нанесении и уборке;
- повышенная устойчивость к механическим воздействиям, отличная химическая устойчивость;
- высокая адгезия к основаниям;
- морозоустойчивость;
- нулевое водопоглощение.

STARLIKE C.350 CRYSTAL предназначен для использования как внутри так и снаружи и имеют защиту от ультрафиолетовых лучей, предотвращая таким образом поверхностное пожелтение, вызванное ультрафиолетовым облучением.

✓ ОБЛАСТИ ПРИМЕНЕНИЯ STARLIKE C.350 CRYSTAL

Наилучших результатов можно добиться, в случаях, когда мозаика наносится на прозрачные поверхности, например оргстекло, освещенное источниками света с внутренней стороны.

Определенный состав **STARLIKE C.350 CRYSTAL**, в основу которого входит инертный наполнитель, позволяет продукту при нанесении его на швы «поглощать» цвет прозрачной стеклянной мозаики и, таким образом, изменять свой собственный цвет.

STARLIKE C.350 CRYSTAL может использоваться как затирка художественной мозаики или композиций из кусочков мозаики, которые воспроизводят эксклюзивные мозаичные панно, богатые различными оттенками. Использование **STARLIKE C.350 CRYSTAL** благодаря его прозрачности, позволяет поддерживать оригинальные оттенки композиции, получая «нейтральную», бесцветную затирку, которая не контрастирует с изображением.

STARLIKE DECOR

STARLIKE DECOR - инновационная система для выполнения декоративной отделки стен во внутренних помещениях.

Добавка **STARLIKE DECOR** в сочетании с затиркой **LITOCROM STARLIKE** может использоваться в качестве декоративного финишного покрытия стен. Это позволяет выполнять отделку стен и затирку швов на облицовке одним материалом, одинаковым по фактуре и цвету. А также, используя **LITOCROM STARLIKE**, позволяет создавать различные цветовые комбинации на покрытиях стен.

✓ Области применения STARLIKE DECOR

STARLIKE DECOR даёт возможность создавать различные виды отделки:

- Полупрозрачная отделка:

Нанесите 1 тонкий слой, используя гладкий пластиковый шпатель, не оставляя неровностей и следов от шпателя.

- Гладкая отделка:

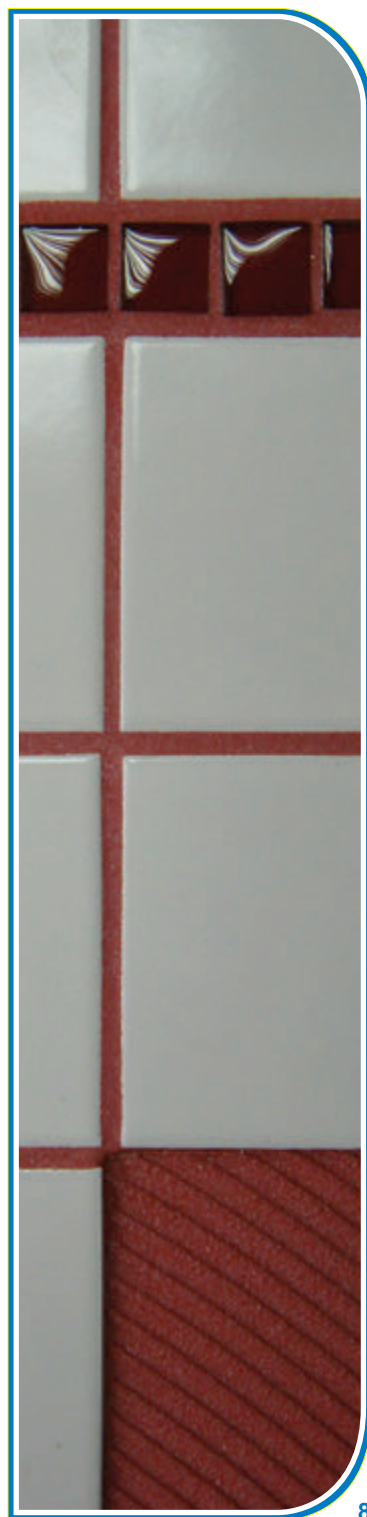
Нанесите 2-3 слоя **STARLIKE DECOR**, время между нанесением слоёв 3-4 часа. Возможно наносить несколько различных цветов для создания уникального дизайна.

- Шпательная отделка:

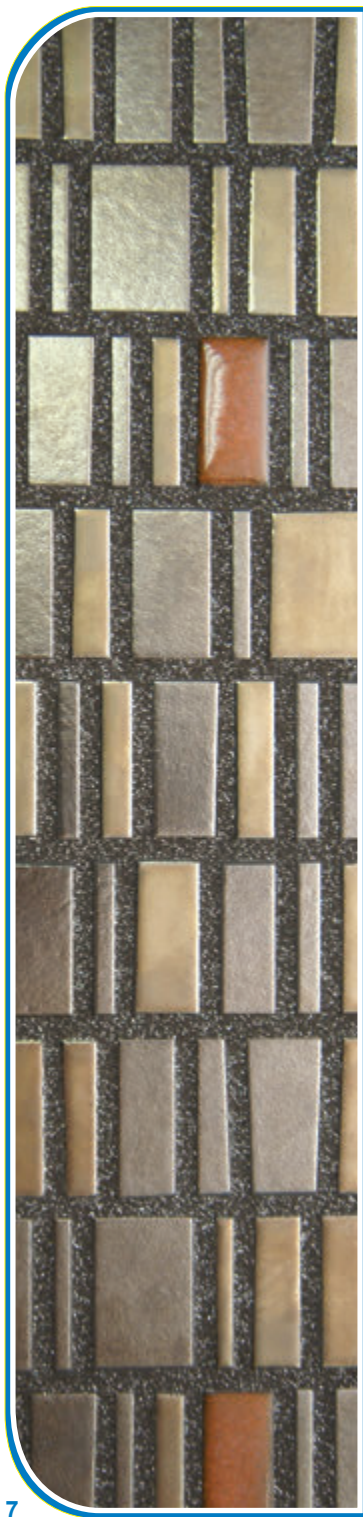
Нанесите пластиковым гладким шпателем слой толщиной 1-2 мм, для получения неровного шпательного эффекта. Получается рельефная структура, где неровности являются не дефектом, а элементом декора.

- Декоративная отделка:

Нанесите один тонкий слой, используя гладкий пластиковый шпатель, и сразу нанесите второй слой, используя стальную кельму с квадратными или треугольными зубцами 3-4-6 мм.



✓ ИНСТРУКЦИЯ ПО ПРИМЕНЕНИЮ STARLIKE DECOR



1. Для подготовки – обеспыливания и выравнивания водопоглощения - минеральных поверхностей (цементных поверхностей, гипсовых, цементных, штукатурок, ГКЛ, ГВЛ, ДСП панелей) обработать поверхность грунтовкой глубокого проникновения **PRIMER С**. Краску или лак удалить, поверхность обработать грунтовкой **PRIMER С**. Уже существующие поверхности с керамической или мозаичной облицовкой обезжирить, промыть чистой водой и высушить.



2. Если **STARLIKE DECOR** предполагается наносить на основания - цементные, гипсовые штукатурки, ГКЛ, ГВЛ, ДСП, деревянные панели - необходимо предварительно нанести на их поверхность базовое двухкомпонентное эпоксидное покрытие **DECOR PRIMER FONDO**.



3. **DECOR PRIMER FONDO** - двухкомпонентный эпоксидный состав белого цвета, готовится смешиванием двух компонентов. В ведро с белой пастой (компонент А) выливается жидкий отвердитель (компонент В) и перемешивается с помощью дрели с насадкой. Готовый пастообразный состав **DECOR PRIMER FONDO** наносится на поверхность с помощью гладкого шпателя ровным слоем, толщиной около 1 мм.



4. Если основанием является керамическая или мозаичная облицовка двухкомпонентный эпоксидный состав **DECOR PRIMER FONDO** наносится в два слоя. После нанесения первого слоя – просушка в течение 24 часов, затем наносится второй слой. Суммарная толщина 2-х слоев около 2 мм.



5. Нанесение основы - двухкомпонентного эпоксидного состава **DECOR PRIMER FONDO** обеспечивает получение белой, прочной поверхности с одинаковой степенью водопоглощения, идеально подходящей для нанесения **STARLIKE DECOR**.



6. После нанесения последнего слоя **DECOR PRIMER**, высушить его в течение 24 часов при +23°C, шлифовать поверхность с помощью абразивного инструмента с мелким зерном. Обеспылить поверхность с помощью пылесоса.



7. Приготовьте состав **LITochrom STARLIKE**, добавив отвердитель, находящийся внутри ведра в пасту. Смешайте все составляющие при помощи электродрели с миксерной насадкой до получения однородной массы без комочков. Мы рекомендуем использовать отвердитель полностью.



8. Добавьте **STARLIKE DECOR**, предварительно дозированный на 2,5 кг **LITochrom STARLIKE**.

9. Смешайте все составляющие при помощи электродрели с миксерной насадкой до получения однородной массы без комочков. Соскребите неперемешанный продукт со стенок и дна ведра, используя мастерок или шпатель, и смешайте его с основной массой **LITochrom STARLIKE**.

10. Для получения особенных эффектов введите специальные добавки в приготовленный состав **LITochrom STARLIKE**.

11. Аккуратно введите добавку в приготовленный состав и медленно размешайте для получения однородной массы.



12. Нанесите один тонкий слой состава со **STARLIKE DECOR** гладким пластиковым шпателем, устраняя все неровности.



13. Через 3-4 часа нанесите следующий слой, проделывая ту же процедуру, либо используйте зубчатый шпатель для получения рельефной структуры. Структура зависит от типа шпателя.

14. Для дополнительной защиты поверхности и придания ей блеска, рекомендуем нанести полиуретановое покрытие **LITOLUX**. Его можно наносить роликком или кистью, однородным тонким слоем, через 24 часа после нанесения финишного слоя **STARLIKE DECOR** (после его полного схватывания). необходимо равномерно наносить валиком или кисточкой прямо на поверхность. Данный состав является прекрасной защитой финишному слою и придаёт ему великолепный блеск. антибактериальный, кислотостойкий, двухкомпонентный эпоксидный состав для укладки всех видов плитки, мозаики и затирки швов шириной от 1 до 15 мм. Рекомендуется для помещений с высокими гигиеническими требованиями. Уничтожает 99,9 % бактерий.

✓ РЕКОМЕНДАЦИИ ПО ПРИМЕНЕНИЮ STARLIKE DECOR

1. Оптимальная температура нанесения **STARLIKE DECOR**, от +10 °C до +30 °C. Следует избегать нанесения при высокой влажности воздуха. При более низких температурах увеличивается вязкость продукта, а также время схватывания.

2. Шпатель, применяемый для нанесения должен быть абсолютно сухим.

3. Основания, на которые наносится **STARLIKE DECOR**, должен быть сухим и не подвержен образованию влаги в течение всего периода нанесения продукта.

4. Для получения однородного цвета по всей поверхности, **STARLIKE DECOR** в сочетании с **METALLIC COLLECTION, SPOTLIGHT, GALAXY** и **GOLD**, достаточно наносить в два слоя. Для снижения расхода добавок (**POTLIGHT, GALAXY** и **GOLD, NIGHT VISION**) их использование допускается при нанесении только второго слоя.

5. Не использовать в качестве основания цементные шпаклевки или белые цементные клеи.

6. При нанесении продукта в саунах или турецких банях, перед сдачей объекта в эксплуатацию, минимальный срок выдержки должен составлять 7 дней.

7. при применении продукта в душевых, рабочих поверхностях кухонь или других местах, подверженных загрязнению, рекомендуется наносить защитный слой **LITOLUX**. Нанесение возможно после 24 часов, предварительно убедившись, что поверхность **STARLIKE DECOR** окончательно застыла.

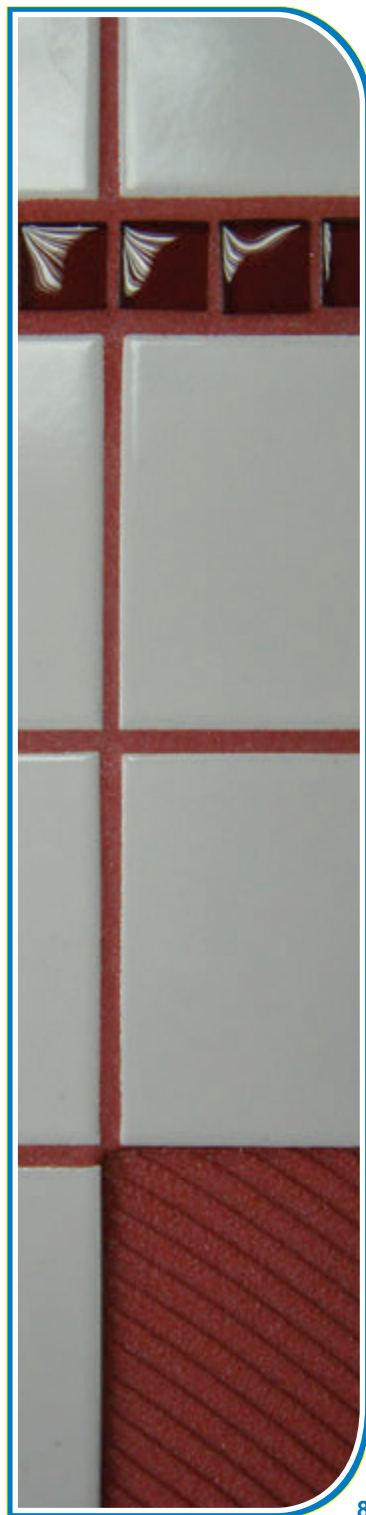
8. Не наносить **LITOLUX** в помещениях, подвергающихся высокому температурному режиму и влажности(сауны, турецкие бани и т.д.)

9. Максимальная устойчивость к пятнам достигается через 7 суток при температуре +23 °C даже после нанесения **LITOLUX**. В течение данного периода необходимо защищать поверхность со **STARLIKE DECOR** от контакта с агрессивными чистящими средствами.

10. Перед применением выдержать продукт около 24 часов при комнатной температуре.

11. Технические и эксплуатационные характеристики указаны в технической карте эпоксидной затирки **LITOCHROM STARLIKE**.

12. Не использовать в целях, не предусмотренных техническим описанием.



ТЕХНИЧЕСКИЕ ХАРАКТЕРИСТИКИ LITOCHROM STARLIKE

Консистенция смеси	Компонент А: цветная густая паста Компонент В: густая жидкость	
Цветовая гамма	С.220 Серебряный (Silver)	С.400 Бирюза (Turchese)
	С.230 Светло-розовый (Corallo)	С.410 Дынный (Mela)
	С.240 Черный (Antracite)	С.420 Мокко (Moka)
	С.250 Песочный (Sabbia)	С.430 Лимонный (Limone)
	С.260 Синий (Zaffiro)	С.440 Лайм (Lime)
	С.270 Белый лед (Bianco Ghiaccio)	С.450 Красный (Rosso Oriente)
	С.280 Серый (Grigio)	С.460 Оранжевый (Arancio)
	С.290 Светло-бежевый (Travertino)	С.470 Абсолютно белый (Bianco Assoluto)
	С.300 Коричневый (Pietra d'Assisi)	С.480 Серебристо-серый (Ardesia)
	С.310 Титановый (Titanio)	С.490 Серо-бежевый (Tortora)
	С.340 Нейтральный (Neutro)	Платина (PLATINUM)
	С.350 Кристалл (Crystal)	Сияющее золото (SHINING GOLD)
	С.360 Баклажан (Melanzana)	Медь (COPPER)
	С.370 Цикламен (Ciclamino)	Красный металл (RUSTY)
С.380 Сиреневый (Lilla)	Бронза (BRONZE)	
С.390 Светло-голубой (Artic Blu)		
Время до начала затирки межплиточных швов	При использовании Litochrom STARLIKE в качестве клея: сразу после приклеивания мозаики или через 24 часа	
	Напольная облицовка на клей нормального схватывания: через 24 часа	
	Напольная облицовка на клей быстрого схватывания: через 4 часа	
	Напольная облицовка на строительный раствор: через 7-10 дней	
	Настенная облицовка на клей нормального схватывания: через 6-8 часов	
	Настенная облицовка на клей быстрого схватывания: через 4 часа	
Настенная облицовка на строительный раствор: через 2-3 дня		
Соотношения разведения	Компонент А: 100 частей от веса Компонент В: 8 частей от веса Оба компонента предварительно расфасованы в необходимом соотношении	
Консистенция	Пастообразная	
Удельный вес раствора	1,55 кг/л	
Время корректировки	60 минут при t = +23°C	
Температура применения	От +12°C до +30°C	
Возможность хождения	Через 24 часа при t = +23°C	
Рабочая нагрузка (окончательное затвердение)	Через 5 дней при t = +23°C, через 10 дней при t = +15°C	
Ширина швов	от 1 до 15 мм (ширина швов STARLIKE C.350 CRYSTAL до 2 мм)	
Расход при использовании Litochrom STARLIKE в качестве клея	1,55 кг/м ² на каждый 1 мм толщины	
Адгезия при срезе (EN 12003)	Начальная $\geq 2 \text{ Н/мм}^2$	
	После погружения в воду $\geq 2 \text{ Н/мм}^2$	
	После термического шока $\geq 2 \text{ Н/мм}^2$	
Устойчивость к истиранию (EN 12808-2)	$\leq 250 \text{ мм}^3$	
Механическая устойчивость к изгибу через 28 дней в стандартных условиях (EN 12808-3)	$\geq 30 \text{ Н/мм}^2$	
Механическая устойчивость к сжатию через 28 дней в стандартных условиях (EN 12808-3)	$\geq 45 \text{ Н/мм}^2$	
Усадка (EN 12808-4)	$\leq 1,5 \text{ мм/м}$	
Температура эксплуатации	От -20°C до +100°C	
Срок годности при хранении	24 месяца в сухих условиях в оригинальной упаковке при t не менее +5°C	

Вышеуказанные рекомендации верны при температуре +23°C и относительной влажности воздуха 60%.
В других условиях время схватывания и высыхания **Litochrom STARLIKE** может измениться.

ТАБЛИЦА ХИМИЧЕСКОЙ УСТОЙЧИВОСТИ LITOCROM STARLIKE

СОСТАВ			УСЛОВИЯ ЭКСПЛУАТАЦИИ				
Группа	Название	Концентрация (%)	Продолжительное воздействие				Кратковременное воздействие
			24 часа	7 дней	14 дней	28 дней	
Кислоты	Уксусная кислота	2,5	+	+	+	+	+
		5	+	+	+	(+)	+
		37	+	+	+	(+)	+
	Лимонная кислота	10	+	+	+	+	+
	Молочная кислота	2,5	+	+	+	+	+
		5	+	+	+	+	+
		10	+	+	+	+	+
	Азотная кислота	25	+	+	+	+	+
		50	+	-	-	-	+
	Олеиновая кислота	чистая	+	-	-	-	+
	Серная кислота	1,5	+	+	+	+	+
		50	+	+	+	+	+
		96	-	-	-	-	-
Таниновая кислота	10	+	+	+	+	+	
Винная кислота	10	+	+	+	+	+	
Щавелевая кислота	10	+	+	+	+	+	
Щёлочи	Раствор аммиака	25	+	+	+	+	+
	Каустическая сода	50	+	+	+	+	+
	Активный хлор	>10	+	+	+	(+)	+
	Гидроксид калия	50	+	+	+	+	+
	Бисульфит натрия	10	+	+	+	+	+
Насыщенные растворы 20°C	Гипосульфит натрия		+	+	+	+	+
	Хлорид кальция		+	+	+	+	+
	Хлорид натрия		+	+	+	+	+
	Хлорид железа		+	+	+	+	+
	Сахар		+	+	+	+	+
Горюче-смазочные материалы	Бензин, топл. смеси		+	+	+	(+)	+
	Трементин		+	+	+	+	+
	Солярка		+	+	+	+	+
	Оливковое масло первого отжима		+	+	+	+	+
	Смазочное масло		+	+	+	+	+
Растворители	Ацетон		+	-	-	-	+
	Этилен гликоль		+	+	+	+	+
	Глицерин		+	+	+	+	+
	Этиловый спирт		+	+	(+)	-	+
	Бензин. растворитель		+	+	+	+	+
	Перекись водорода	1	+	+	+	+	+
		10	+	+	+	+	+
25		+	+	+	+	+	

Экспликация:

- + высокая устойчивость;
- (+) хорошая устойчивость;
- низкая устойчивость



✓ РЕКОМЕНДУЕМЫЕ СОЧЕТАНИЯ LITOCHROM STARLIKE И ДОБАВОК ДЛЯ ПОЛУЧЕНИЯ НОВЫХ ОТТЕНКОВ

Цвета LITOCHROM STARLIKE	GALAXY	SPOTLIGHT	GOLD
BIANCO ASSOLUTO C.470	+	+	+
BIANCO GHIACCIO C.270	+	+	+
TITANIO C.310	+	+	+
SILVER C.220	+	+	+
GRIGIO C.280	+	+	+
ANTRACITE C.240	+	+	+
TRAVERTINO C.290	+	+	+
SABBIA C.250	+	+	+
PIETRA d'ASSISI C.300	+	+	+
MOKA C.420	+	+	+
NEUTRO C.340	+	+	+
TURCHESE C.400	+	+	+
ARTIC BLU C.390	+	+	+
ZAFFIRO C.260	+	+	+
CORALLO C.230	+	+	+
LILLA C.380	+	+	+
CICLAMINO C.370	+	+	+
MELANZANA C.360	+	+	+
LIME C.440	+	+	+
MELA C.410	+	+	+
LIMONE C.430	+	+	+
ARANCIO C.460	+	+	+
ROSSO ORIENTE C.450	+	+	+
ARDESIA C.480	+	+	+
TORTORA C.490	+	+	+
CRYSTAL C.350	-	-	-

(+) - можно использовать

(-) - нельзя использовать

Интернет-магазин компании Арлинд

StroiMaterialy-Deshevo.ru

г. Москва, 41 км МКАД,
строительная ярмарка "Славянский Мир",
рынок "Мельница". Ряд "К", павильон 4/2
@ arlind@stroimaterialy-deshevo.ru

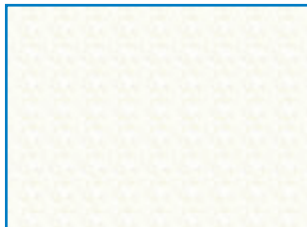
тел. 8 (499) 213-34-97, 8 (800) 505-01-34

ТАБЛИЦА РАСХОДА ЗАТИРОЧНОЙ СМЕСИ LITOCROM STARLIKE

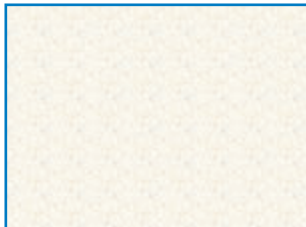
Размер плитки (мм)	Ширина шва (мм)															
	1	1,5	2	3	4	5	6	7	8	9	10	11	12	13	14	15
	Расход затирочной смеси (кг/м ²)															
10x10x3	0,93	1,40	1,86													
10x10x10	3,10	4,65	6,20													
15x15x10	2,07	3,10	4,13													
20x20x3	0,47	0,70	0,93													
23x23x9	1,21	1,82	2,43													
25x44x10	0,65	0,98	1,31	1,96	2,62	3,27	3,93	4,58	5,24	5,89	6,55	7,20	7,86	8,51	9,17	9,82
30x30x8	0,83	1,24	1,65	2,48	3,31	4,13	4,96	5,79	6,61	7,44	8,27	9,09	9,92	10,75	11,57	12,40
50x50x4	0,25	0,37	0,50	0,74	0,99	1,24	1,49	1,74	1,98	2,23	2,48	2,73	2,98	3,22	3,47	3,72
100x100x6	0,19	0,28	0,37	0,56	0,74	0,93	1,12	1,30	1,49	1,67	1,86	2,05	2,23	2,42	2,60	2,79
100x300x8	0,17	0,25	0,33	0,50	0,66	0,83	0,99	1,16	1,32	1,49	1,65	1,82	1,98	2,15	2,31	2,48
110x180x12	0,27	0,41	0,54	0,82	1,09	1,36	1,63	1,91	2,18	2,45	2,72	3,00	3,27	3,54	3,81	4,09
125x250x8	0,15	0,22	0,30	0,45	0,60	0,74	0,89	1,04	1,19	1,34	1,49	1,64	1,79	1,93	2,08	2,23
150x150x6	0,12	0,19	0,25	0,37	0,50	0,62	0,74	0,87	0,99	1,12	1,24	1,36	1,49	1,61	1,74	1,86
200x100x15	0,35	0,52	0,70	1,05	1,40	1,74	2,09	2,44	2,79	3,14	3,49	3,84	4,19	4,53	4,88	5,23
200x200x8	0,12	0,19	0,25	0,37	0,50	0,62	0,74	0,87	0,99	1,12	1,24	1,36	1,49	1,61	1,74	1,86
200x200x12	0,19	0,28	0,37	0,56	0,74	0,93	1,12	1,30	1,49	1,67	1,86	2,05	2,23	2,42	2,60	2,79
200x200x14	0,22	0,33	0,43	0,65	0,87	1,09	1,30	1,52	1,74	1,95	2,17	2,39	2,60	2,82	3,04	3,26
200x250x8	0,11	0,17	0,22	0,33	0,45	0,56	0,67	0,78	0,89	1,00	1,12	1,23	1,34	1,45	1,56	1,67
200x300x8	0,10	0,16	0,21	0,31	0,41	0,52	0,62	0,72	0,83	0,93	1,03	1,14	1,24	1,34	1,45	1,55
225x900x10	0,09	0,13	0,17	0,26	0,34	0,43	0,52	0,60	0,69	0,78	0,86	0,95	1,03	1,12	1,21	1,29
250x300x8	0,09	0,14	0,18	0,27	0,36	0,45	0,55	0,64	0,73	0,82	0,91	1,00	1,09	1,18	1,27	1,36
250x330x8	0,09	0,13	0,17	0,26	0,35	0,44	0,52	0,61	0,70	0,78	0,87	0,96	1,05	1,13	1,22	1,31
300x300x6	0,06	0,09	0,12	0,19	0,25	0,31	0,37	0,43	0,50	0,56	0,62	0,68	0,74	0,81	0,87	0,93
300x300x8	0,08	0,12	0,17	0,25	0,33	0,41	0,50	0,58	0,66	0,74	0,83	0,91	0,99	1,07	1,16	1,24
300x300x12	0,12	0,19	0,25	0,37	0,50	0,62	0,74	0,87	0,99	1,12	1,24	1,36	1,49	1,61	1,74	1,86
300x300x14	0,14	0,22	0,29	0,43	0,58	0,72	0,87	1,01	1,16	1,30	1,45	1,59	1,74	1,88	2,03	2,17
330x330x8	0,08	0,11	0,15	0,23	0,30	0,38	0,45	0,53	0,60	0,68	0,75	0,83	0,90	0,98	1,05	1,13
330x600x8	0,06	0,09	0,12	0,17	0,23	0,29	0,35	0,41	0,47	0,52	0,58	0,64	0,70	0,76	0,82	0,87
300x600x8	0,06	0,09	0,12	0,19	0,25	0,31	0,37	0,43	0,50	0,56	0,62	0,68	0,74	0,81	0,87	0,93
300x600x10	0,08	0,12	0,16	0,23	0,31	0,39	0,47	0,54	0,62	0,70	0,78	0,85	0,93	1,01	1,09	1,16
400x400x8	0,06	0,09	0,12	0,19	0,25	0,31	0,37	0,43	0,50	0,56	0,62	0,68	0,74	0,81	0,87	0,93
400x400x10	0,08	0,12	0,16	0,23	0,31	0,39	0,47	0,54	0,62	0,70	0,78	0,85	0,93	1,01	1,09	1,16
450x450x10	0,07	0,10	0,14	0,21	0,28	0,34	0,41	0,48	0,55	0,62	0,69	0,76	0,83	0,90	0,96	1,03
450x900x10	0,05	0,08	0,10	0,16	0,21	0,26	0,31	0,36	0,41	0,47	0,52	0,57	0,62	0,67	0,72	0,78
600x600x10	0,05	0,08	0,10	0,16	0,21	0,26	0,31	0,36	0,41	0,47	0,52	0,57	0,62	0,67	0,72	0,78
600x600x12	0,06	0,09	0,12	0,19	0,25	0,31	0,37	0,43	0,50	0,56	0,62	0,68	0,74	0,81	0,87	0,93
600x1200x11	0,04	0,06	0,09	0,13	0,17	0,21	0,26	0,30	0,34	0,38	0,43	0,47	0,51	0,55	0,60	0,64

Classic Collection

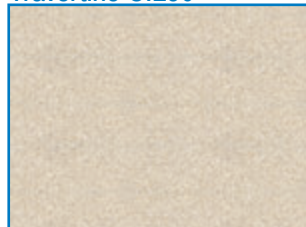
Bianco Assoluto C.470



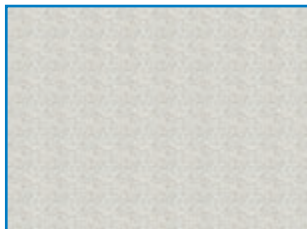
Bianco Ghiaccio C.270



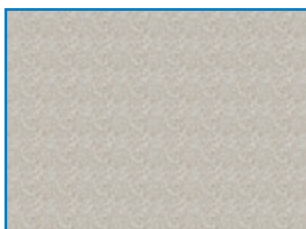
Travertino C.290



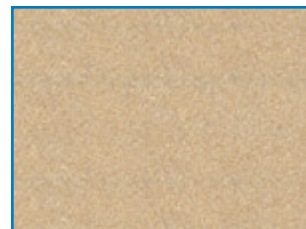
Titanio C.310



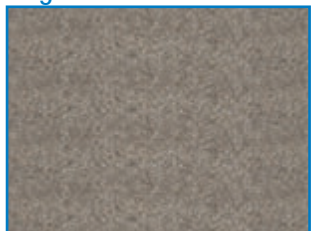
Silver C.220



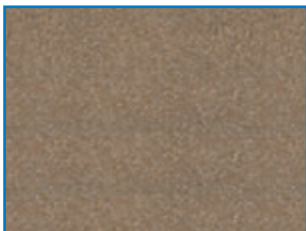
Sabbia C.250



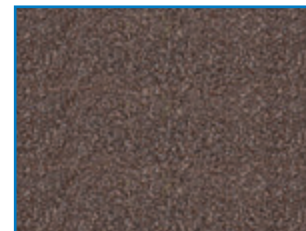
Grigio C.280



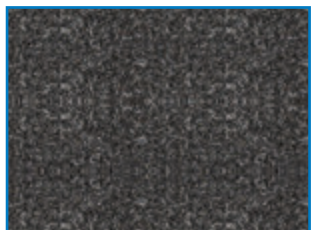
Pietra d'Assisi C.300



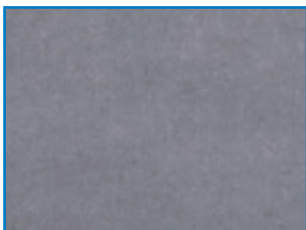
Moka C.420



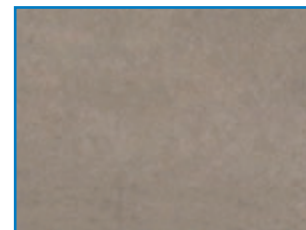
Antracite C.240



Ardesia C.480

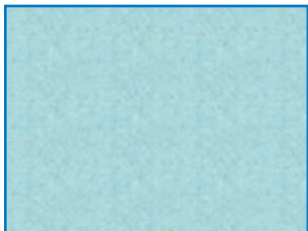


Tortora C.490



Glamour Collection

Turchese C.400



Artic Blue C.390



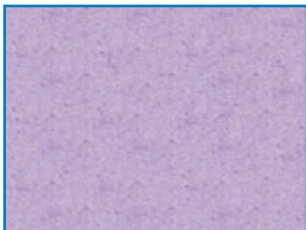
Zaffiro C.260



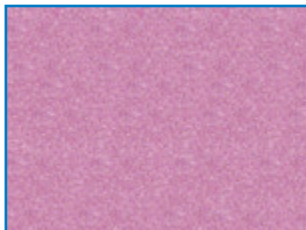
Corallo C.230



Lilla C.380



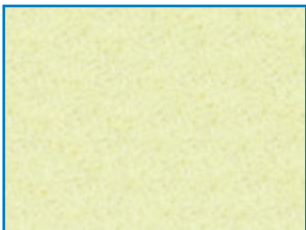
Ciclamino C.370



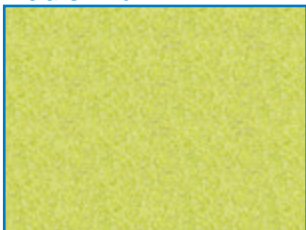
Melanzana C.360



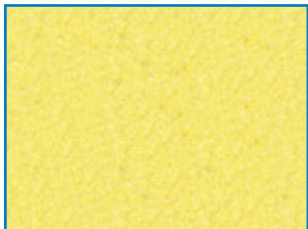
Lime C.440



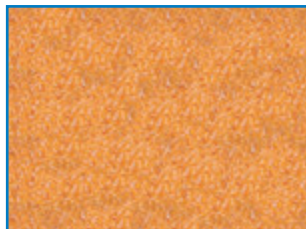
Mela C.410



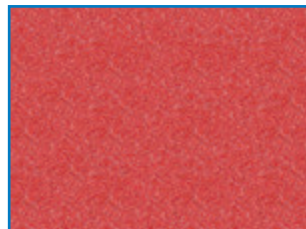
Limone C.430



Arancio C.460

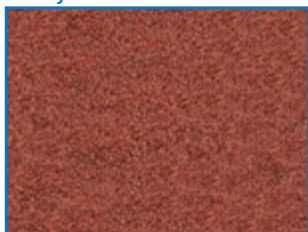


Rosso Oriente C.450

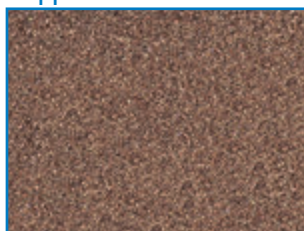


Metallic Collection

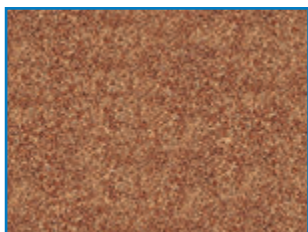
Rusty



Copper



Bronze



Shining Gold



Platinum



строительные смеси с 1968г.

LITOKOL®

ИСКУССТВО УКЛАДКИ ПЛИТКИ И КАМНЯ

МОСКВА, 111250, пр-д Завода «Серп и Молот», д. 6, стр. 1, 8 этаж,
телефон: (495) 775-6040, факс: (495) 780-3525

САНКТ-ПЕТЕРБУРГ, 195067, ул. Волго-Донской пр-т, д.1,
телефон: (812) 334-2423, 305-3301/02

ЕКАТЕРИНБУРГ, 620146, ул. Амундсена, д. 56 А, 3 этаж,
телефон/факс: (343) 200-6494/95, 232-0261/62

АРХАНГЕЛЬСК, Окружное шоссе 8, 3 этаж, офис 1
телефон: (8182) 24-2504, (921) 679-5114

ВОЛГОГРАД, 404130, г. Волжский, 1-й Индустриальный пр., д.18, оф.304
телефон: (8443) 38-56-09, (8442) 600-610

ВОРОНЕЖ, 394088, ул.Б.Победы, д.506, 2 эт., оф.38.
телефон/факс: (473) 262-1798

КРАСНОЯРСК, 660048, ул. Калинина, д. 8,
телефон: (3912) 288-170, 288-177, 288-178

КАЗАНЬ, 420124, ул. Сулеймановой, д. 7, блок секция 2,
телефон: (843) 227-0725, 227-0726

КРАСНОДАР, 350059, ул. Уральская, д.134,
телефон: (861) 260-61-28, 260-61-29

НОВОСИБИРСК, 630007, проспект Красный, 12, 2 этаж,
телефон/факс: (383) 295-00-00, (383) 240-90-55

Н. НОВГОРОД, 603037, ул. Торфяная, 9А,
телефон: (831) 229-9244

ОМСК, 644010, ул. Декабристов, д.130, офис 62,
телефон: (3812) 308-202/220, 370-656

ОРЕНБУРГ, 460004, Станочный пер, д. 7
телефон: (3532) 660-650

РОСТОВ-НА-ДОНУ, 344015, 339-ой Стрелковой дивизии, д.19,
телефон: (863) 219-5827, 219-5828

САМАРА, 443109, ул.Товарная, д.5,
телефон/факс: (846) 270-8370, 270-8383

САРАТОВ, 410015, ул. Орджоникидзе, 67
телефон: (8452) 413-107

СОЧИ, 354395, Адлерский р-н, ул. Гастелло, д. 30А,
телефон: (8622) 967-820, факс: (8622) 967-819

СТАВРОПОЛЬ, 355008, ул. Селекционная, д. 4А,
телефон: (8652) 50-05-06, 94-65-43

СЫКТЫВКАР, 167016, ул. Индустриальная, д. 1/5,
телефон: (8212) 323-163

ТОМСК, 634050, ул. Нахимова, д. 13 «Б»,
телефон: (3822) 421-770, 572-345, 300-357

ТЮМЕНЬ, 625039, ул. Гилёвская роща, д. 4,
телефон/факс: (3452) 520-865

ЧЕЛЯБИНСК, 454007, ул. Малогрузовая 1, офис 203,
телефон: (351) 245-04-30

УФА, 450026, Трамвайная, д. 2, офис 22,
телефон: (347) 246-1816/36

email: litokol@litokol.ru
www.litokol.ru

© зарегистрированная торговая марка



1. Возьмите мобильный телефон с камерой,
2. Запустите программу для сканирования кода,
3. Наведите объектив камеры на код,
4. Получите подробную информацию о компании **LITOKOL**.